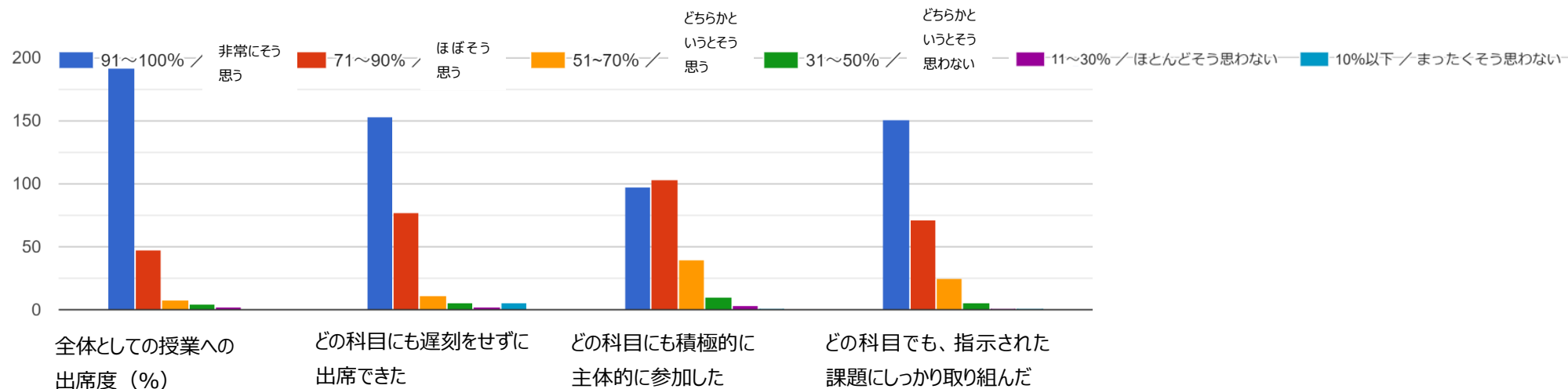
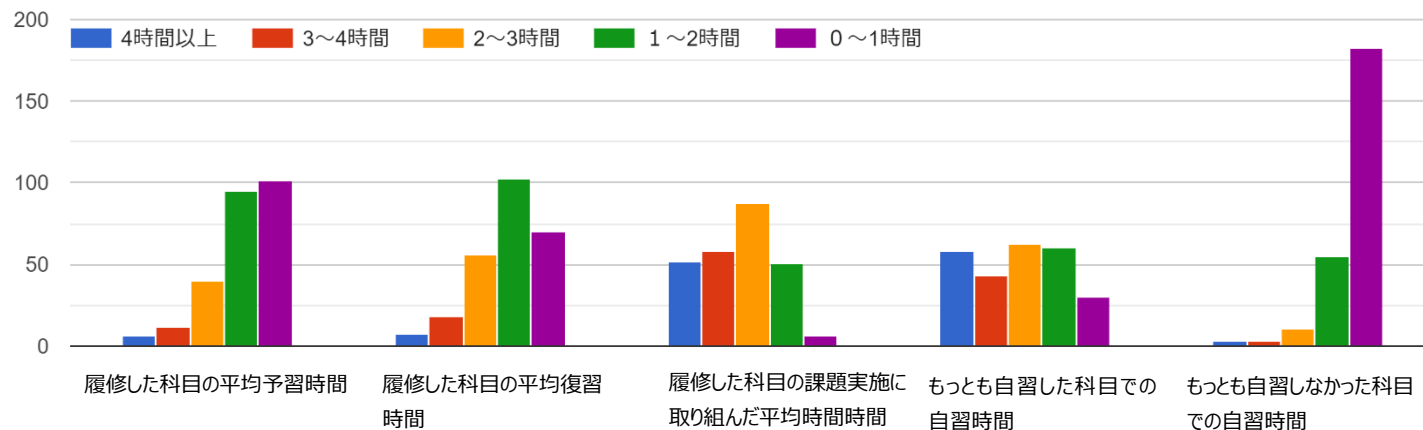


2020 年度春学期 授業全体評価アンケート<1 年生> 【回答：在籍学生数 303 名中 255 名 84.2%】 【期間：8/3～8/14】

今学期履修科目での自分自身の授業態度について、教えてください。

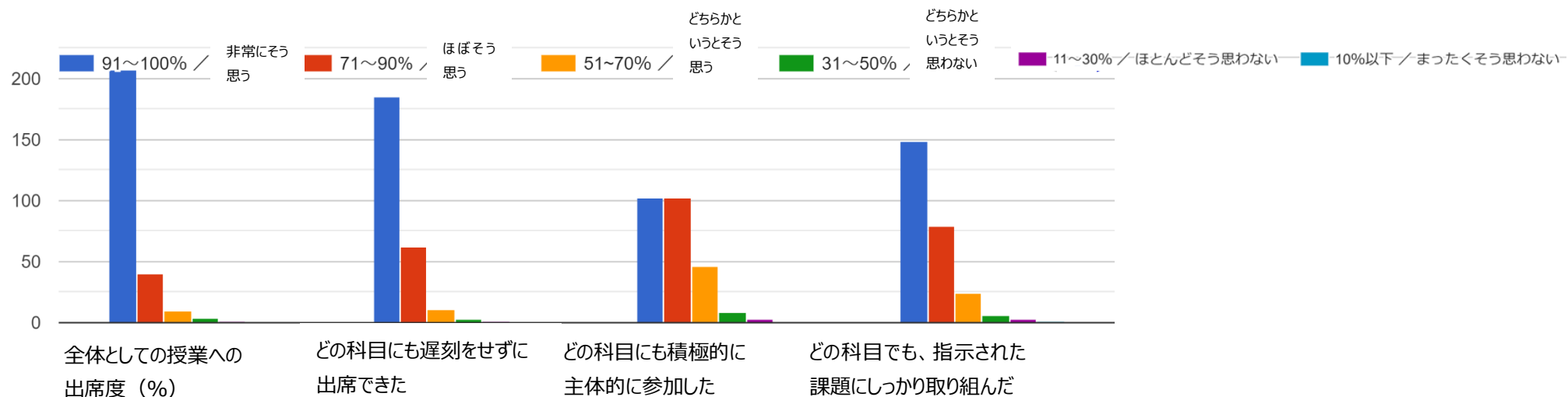


今学期、1科目・1週間あたりの自習時間（予習・復習・課題）について、教えてください。

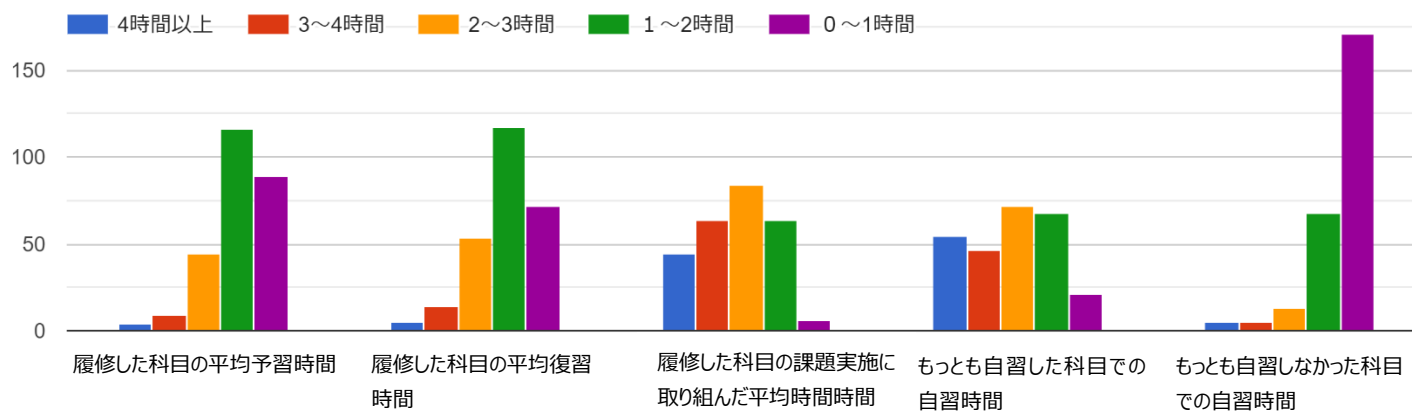


2020 年度春学期 授業全体評価アンケート<2年生> 【回答：在籍学生数 359 名中 262 名回答 73.0%】 【期間：8/3~8/14】

今学期履修科目での自分自身の授業態度について、教えてください。

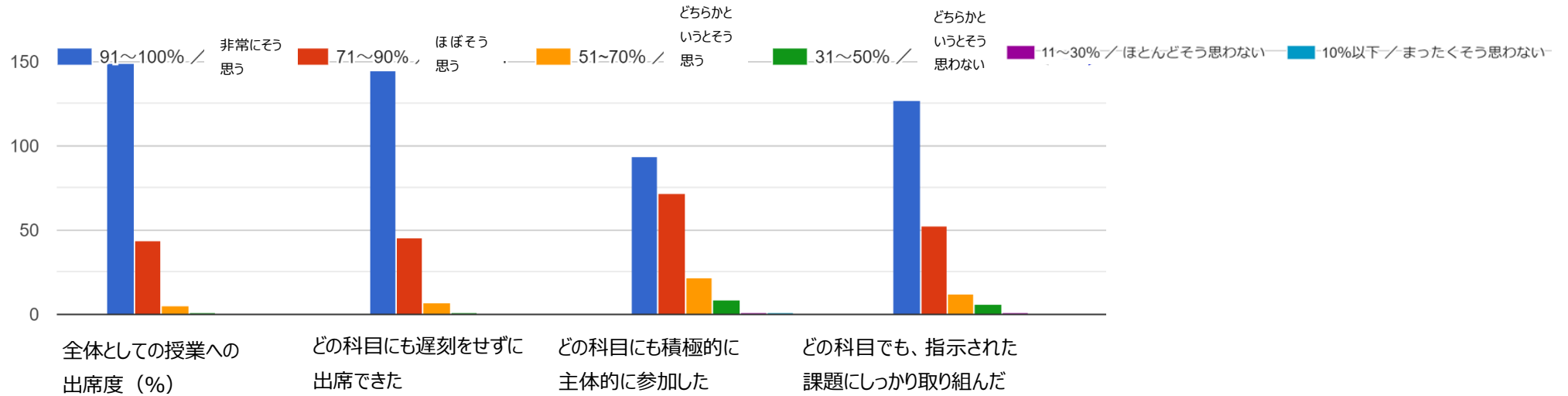


今学期、1科目・1週間あたりの自習時間（予習・復習・課題）について、教えてください。

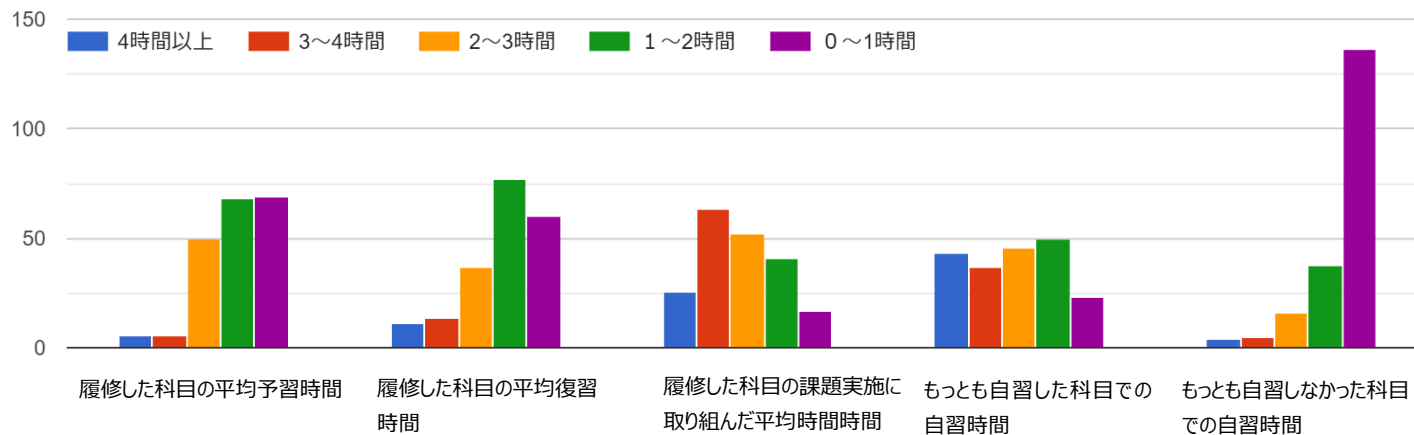


2020 年度春学期 授業全体評価アンケート<3年生> 【回答：在籍学生数 226 名中 199 名回答 88.1%】【期間：8/3～8/14】

今学期履修科目での自分自身の授業態度について、教えてください。



今学期、1科目・1週間あたりの自習時間（予習・復習・課題）について、教えてください。

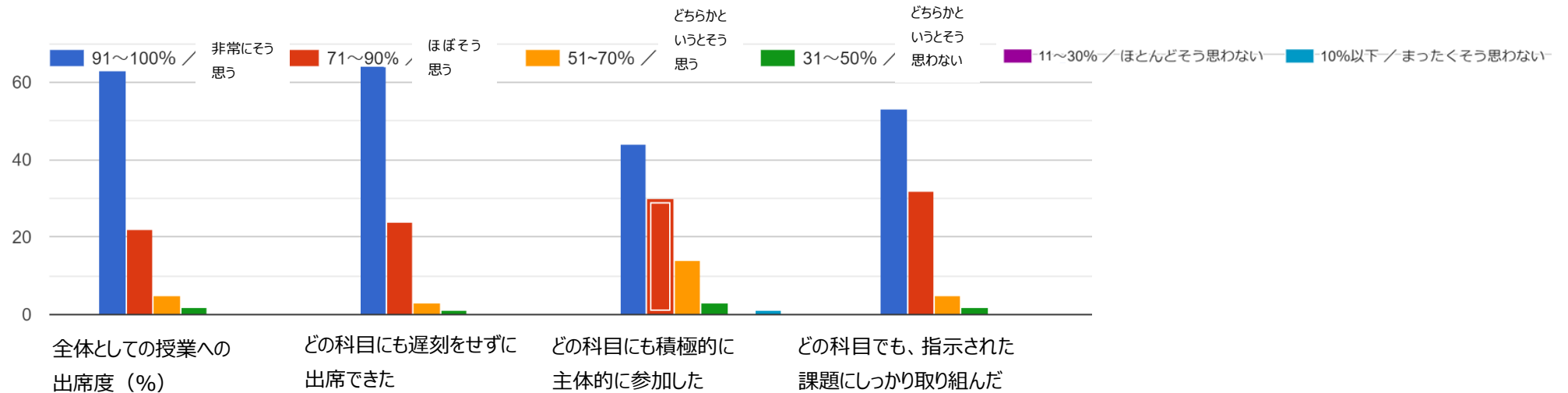


2020 年度春学期 授業全体評価アンケート<4年生>

【回答：在籍学生数 160 名中 92 名回答 57.5%】

【期間：8/3～8/14】

今学期履修科目での自分自身の授業態度について、教えてください。



今学期、1科目・1週間あたりの自習時間（予習・復習・課題）について、教えてください。

