

2021年度 授業評価アンケート(集計表)

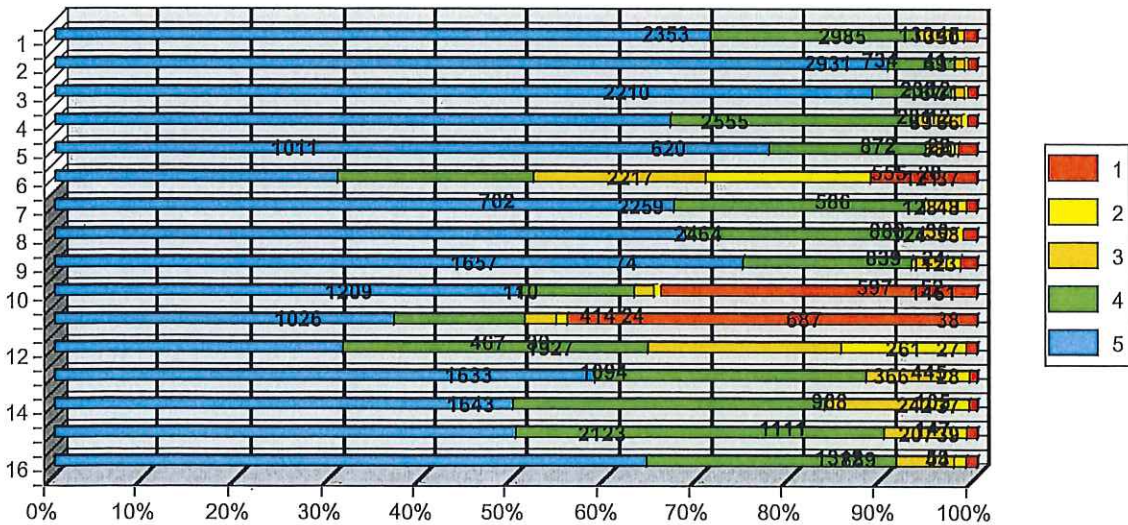
開講年度 2021年度 春学期

全体結果

アンケート総数 3320 枚

| | | | | | |
|-------|--------|--------------|--------------|----------|--------------|
| 5段階評価 | 5:そう思う | 4:どちらかというと思う | 3:どちらかというと思う | 2:そう思わない | 1:指示がなかった、また |
|-------|--------|--------------|--------------|----------|--------------|

| 評価 | 5 | 4 | 3 | 2 | 1 | 平均 |
|---|------|------|-----|-----|------|------|
| 1. ①この授業を履修するにあたり、シラバスで目的と達成目標を確認しました | 2353 | 734 | 130 | 41 | 45 | 4.61 |
| 2. ②この授業に〇〇%程度出席しました。 | 2985 | 238 | 39 | 12 | 30 | 4.86 |
| 3. ③この授業に遅刻をしないで出席しました | 2931 | 281 | 49 | 12 | 31 | 4.84 |
| 4. ④この授業に積極的に取り組みました | 2210 | 872 | 167 | 22 | 31 | 4.58 |
| 5. ⑤この授業で指示された課題をきちんとおこないました | 2555 | 555 | 89 | 28 | 66 | 4.67 |
| 6. ⑥この授業のために毎回〇〇時間の自習(予習・復習・課題)をしました | 1011 | 702 | 620 | 586 | 380 | 3.42 |
| 7. ①シラバスに書かれた授業の目的・到達目標に納得できました | 2217 | 888 | 121 | 30 | 37 | 4.58 |
| 8. ②この授業の内容は、全体を通してシラバスどおでした | 2259 | 839 | 128 | 24 | 48 | 4.59 |
| 9. ③この授業の担当教員の教室内でも態度は、適切でした | 2464 | 597 | 124 | 52 | 58 | 4.63 |
| 10. ④この授業の担当教員は、授業内・オフィスアワーで質問に応じてくれました | 1657 | 414 | 74 | 24 | 1123 | 3.44 |
| 11. ⑤この授業では、中間アンケートでの要望に対応してもらえました | 1209 | 467 | 110 | 39 | 1461 | 2.98 |
| 12. ⑥この授業は、わたしにとって難しいものでした | 1026 | 1094 | 687 | 445 | 38 | 3.8 |
| 13. ⑦この授業は、わたしにとって興味深いものでした | 1927 | 968 | 261 | 105 | 27 | 4.42 |
| 14. ⑧この授業で、わたしはさらに勉強をしたくなりました | 1633 | 1111 | 366 | 147 | 28 | 4.27 |
| 15. ⑨この授業で提示された「身につく力」は、身につきました | 1643 | 1312 | 242 | 53 | 37 | 4.36 |
| 16. ⑩この授業について、総合的な満足度は〇〇%です | 2123 | 889 | 207 | 44 | 39 | 4.52 |



2021年度

授業評価アンケート(集計表)

開講年度 2021年度 春学期

全体結果

アンケート総数 3320 枚

| | | | | | |
|-------|--------|--------------|--------------|----------|--------------|
| 5段階評価 | 5:そう思う | 4:どちらかというと思う | 3:どちらかというと思わ | 2:そう思わない | 1:指示がなかった、また |
|-------|--------|--------------|--------------|----------|--------------|

