

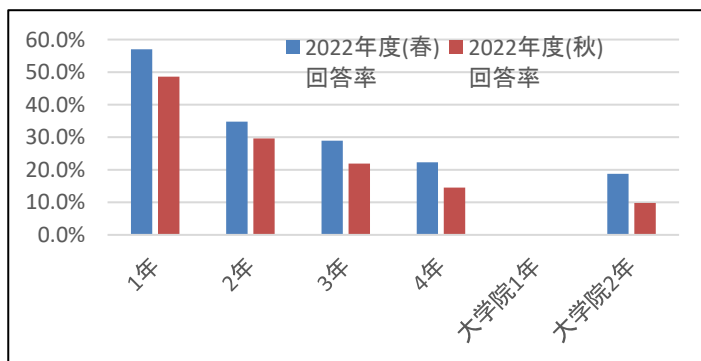
## 2022年度(秋)授業評価アンケート[学部1～4年生, 大学院1,2年生]結果(概要)

恵泉女学園大学では、2000年度より「授業評価アンケート」を実施し、授業科目ごとに自分自身の授業態度、授業についての評価と成果、意見・要望を確認しています。

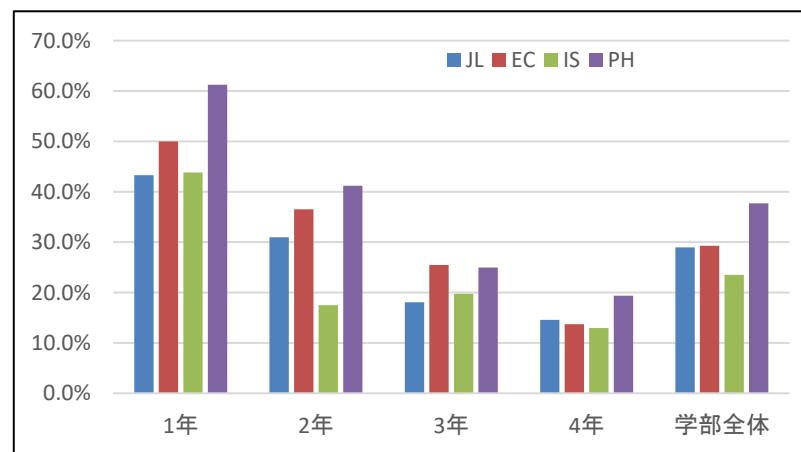
※対象：学部1～4年生・大学院1,2年生

### 2022年度(秋)回答結果

回答対象学年	2022年度(春) 回答率	2022年度(秋) 回答率
1年	57.0%	48.6%
2年	34.8%	29.6%
3年	28.9%	21.9%
4年	22.3%	14.5%
学部全体	35.7%	29.2%
大学院1年	0.0%	0.0%
大学院2年	18.8%	9.8%
院全体	15.0%	8.5%

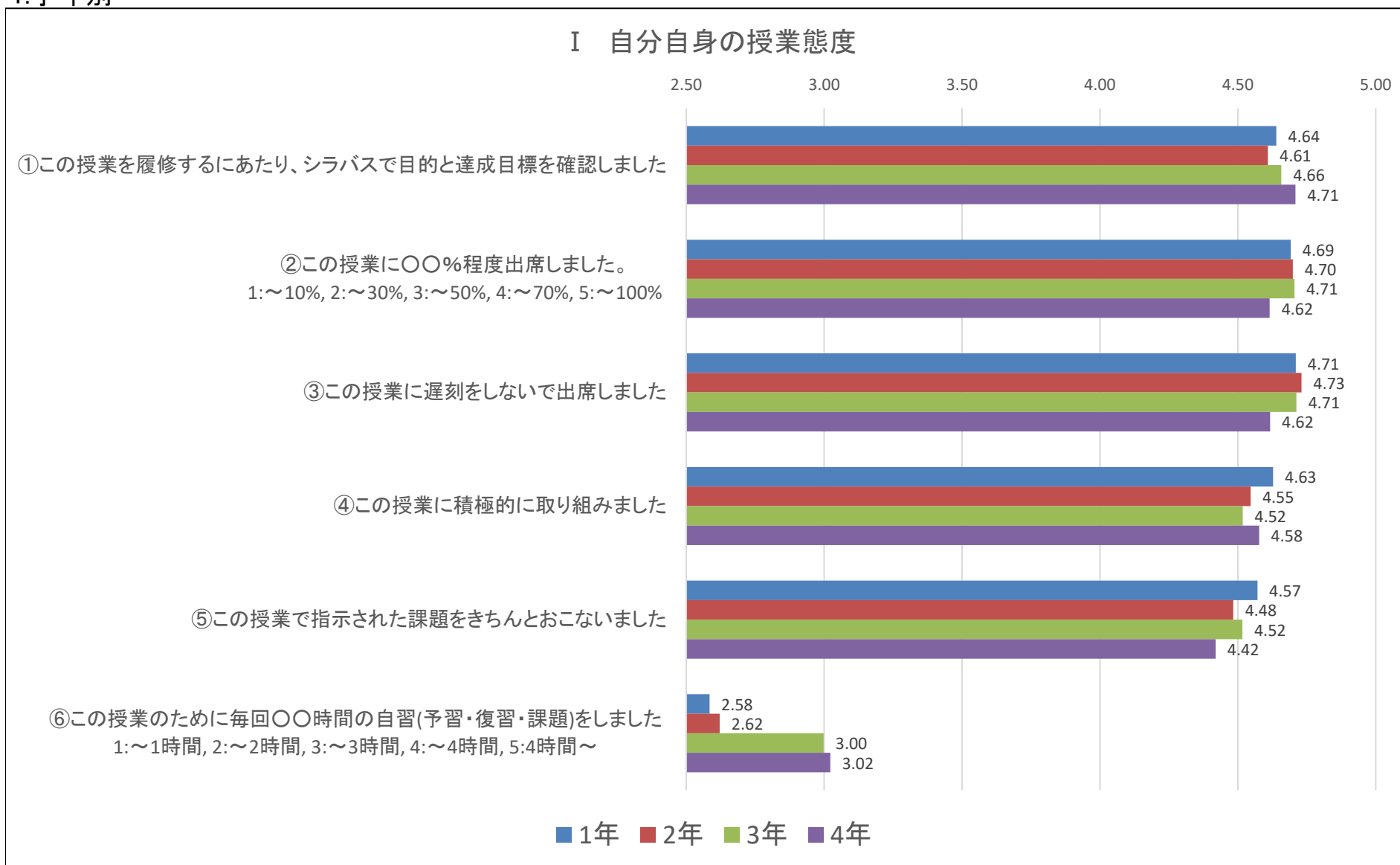


所属学科別 回答率	JL	EC	IS	PH
1年	43.3%	50.0%	43.8%	61.2%
2年	31.0%	36.5%	17.5%	41.2%
3年	18.1%	25.5%	19.7%	25.0%
4年	14.6%	13.7%	12.9%	19.4%
学部全体	29.0%	29.3%	23.5%	37.7%

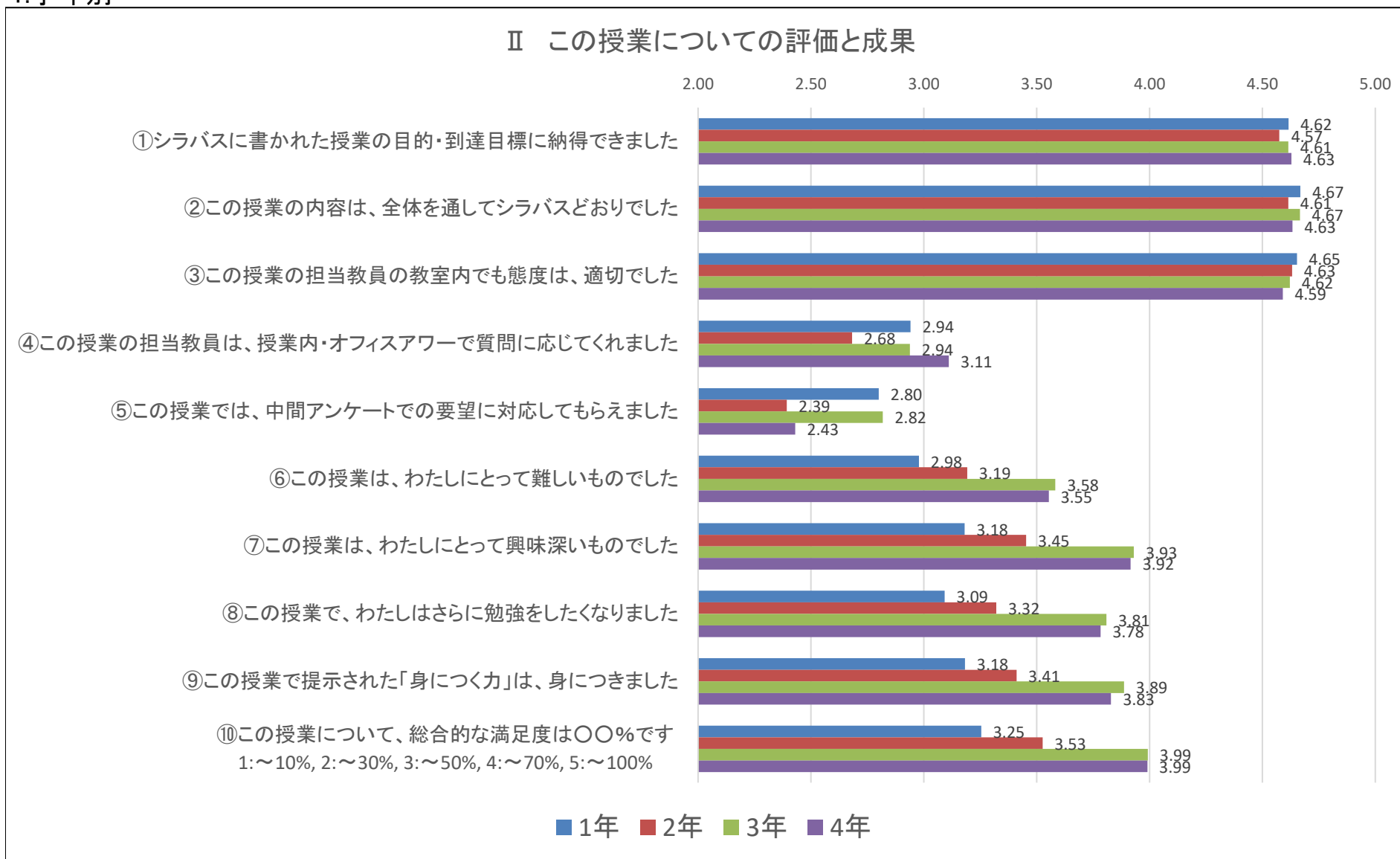


[参考] 2022年度(秋)授業評価アンケート回答者の通算 GPA 平均：2.58

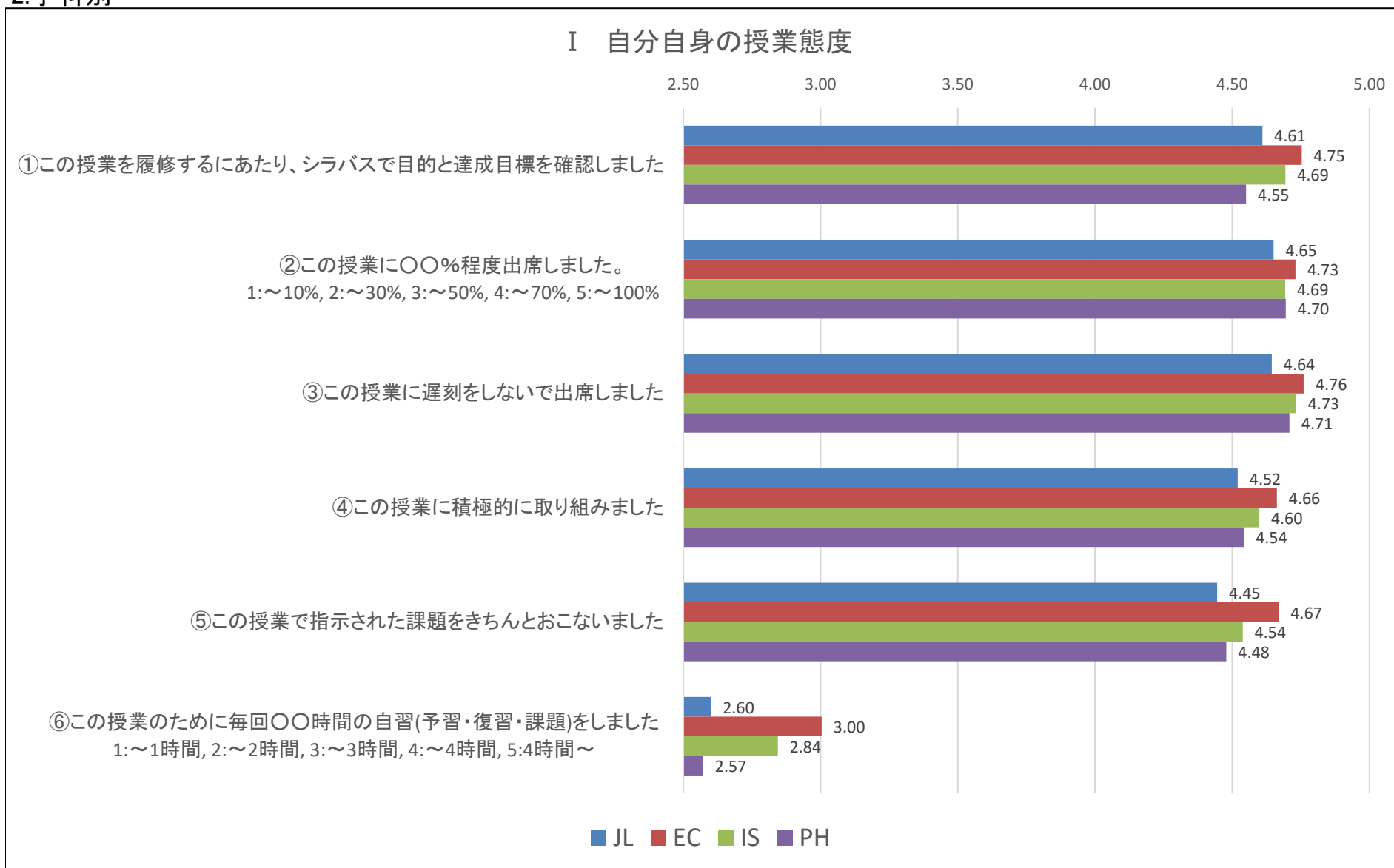
### 1.学年別



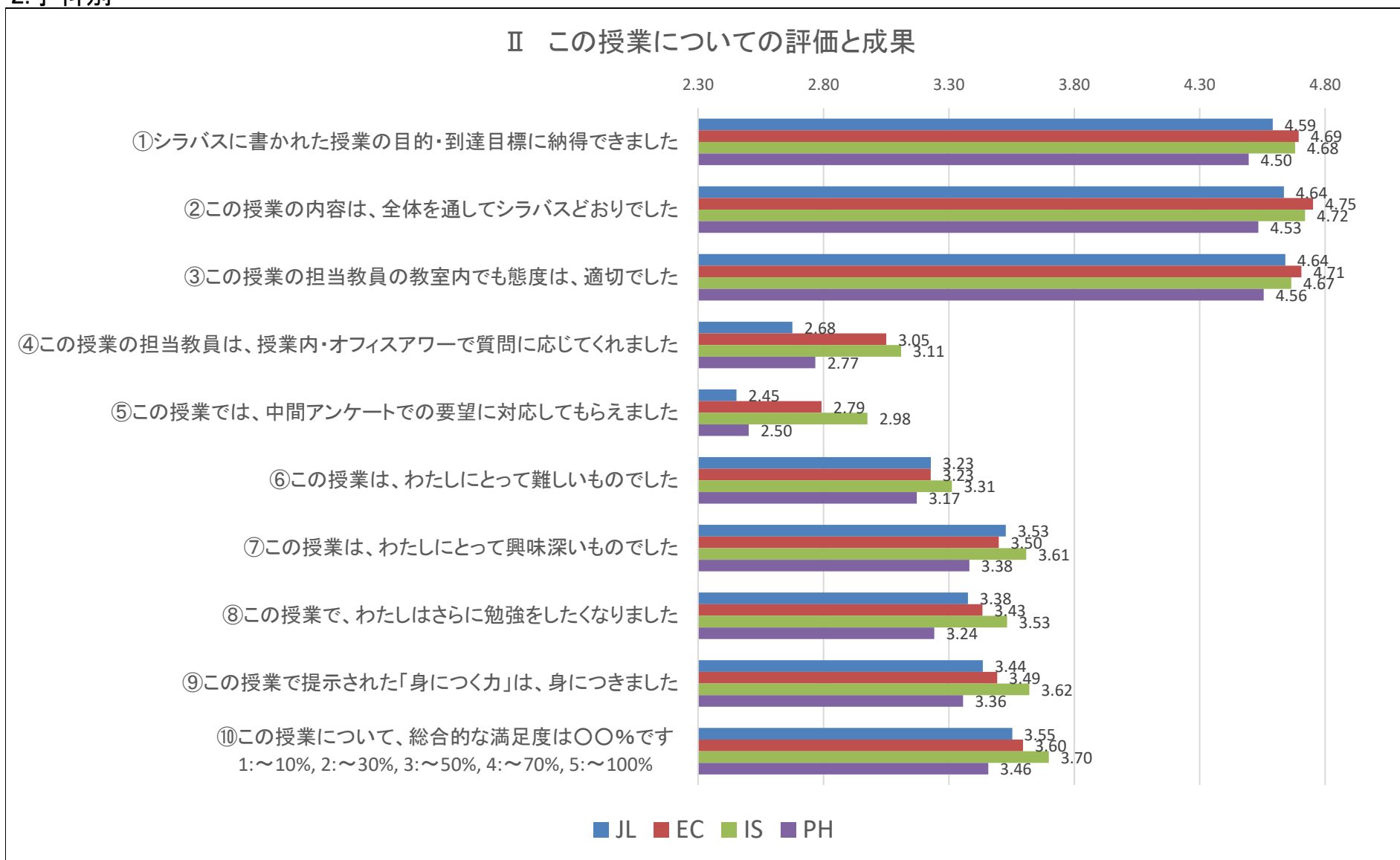
1.学年別



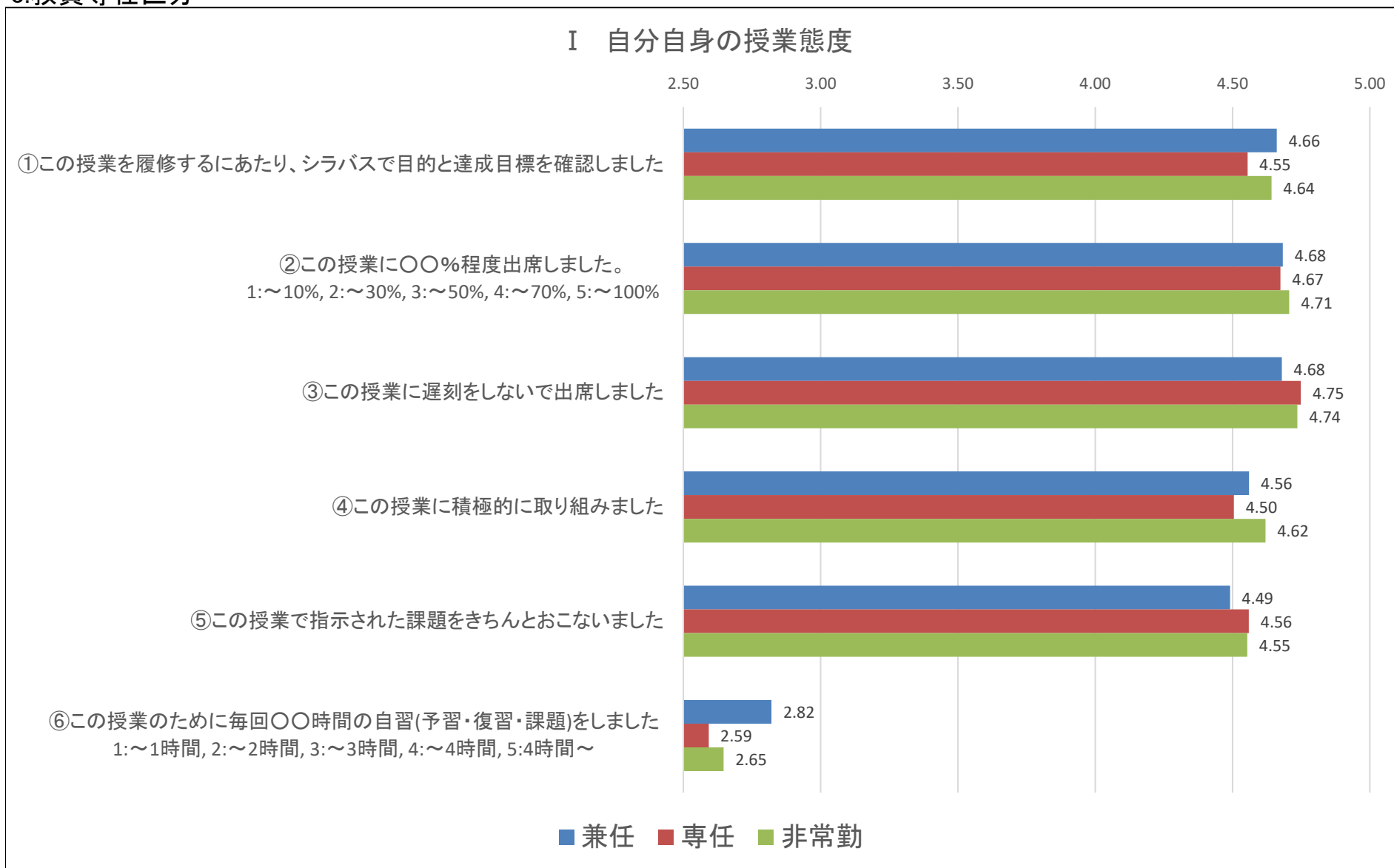
## 2.学科別



## 2.学科別



### 3.教員専任区分



### 3.教員専任区分

